

LOIRE-P



kW

13.5

%

75

kg/h

4.2

m³

337.5

kg

kg

66

mm

633 X 236 X 338

cm

65

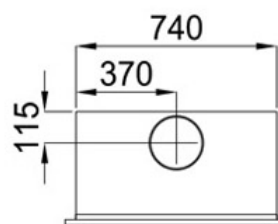
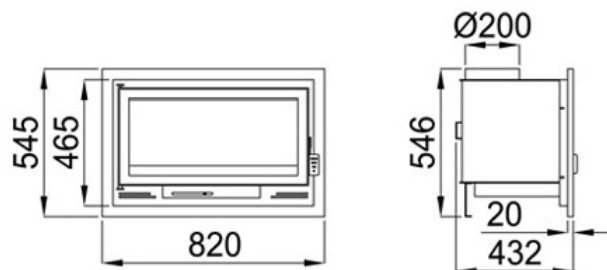
cm

A

M-48

Características

- Potencia calorífica: 13.5kw
- Rendimiento (%): 75%
- Consumo (kg/h): 4.2kg/h
- Volumen calefactable (m3): 337.5m3
- Interior Vermiculita
- Elaborado en Fundición y chapa
- Peso (kg): 66kg
- Sistema de cristal limpio
- Boca útil cámara (mm): 633 X 236 X 338mm
- Tamaño máx. troncos (cm): 65cm
- Doble Combustión
- Accesorios compatibles no incluidos: M-48



Medida Boca Util: 633 x 236 x 338 mm

Dada la continua mejora de nuestros productos y el perfeccionamiento de nuestro proceso de fabricación, las dimensiones, la estética del producto y las características técnicas están sujetas a posibles variaciones sin previo aviso por parte de nuestra empresa.

www.bronpi.com

BRONPI
la excelencia en el fuego